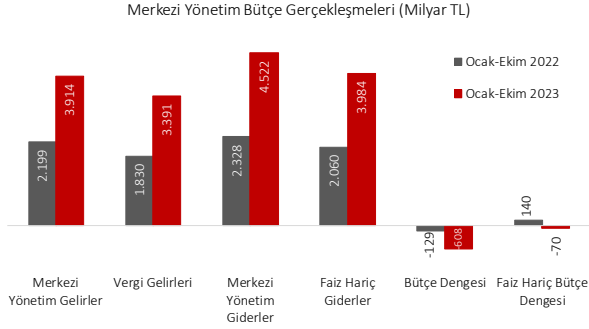


Ekim ayı Merkezi Yönetim Bütçesi verileri açıklandı.

Ekim ayında merkezi yönetim bütçe giderleri bir önceki yılın aynı ayına göre yüzde 85,2 artarak 569,2 milyar TL, bütçe gelirleri bir önceki yılın aynı ayına göre yüzde 111,3 artarak 473,8 milyar TL olarak gerçekleşti. Böylece Ekim ayında bütçe 95,5 milyar TL açık verdi.



Bütçe giderlerine ilişkin olarak; Ekim ayında 2023 yılı merkezi yönetim bütçe giderleri için öngörülen 5,6 trilyon TL'nin de yüzde 10,2'si kullanıldı. Faiz ödemeleri bir önceki yılın aynı ayına göre yüzde 9,3 artarak 66,8 milyar TL oldu. Faiz dışı bütçe giderleri 502,4 milyar TL ve faiz dışı açık ise 28,7 milyar TL olarak gerçekleşti.

Bütçe gelirlerine ilişkin olarak ise; vergi gelirleri 409,4 milyar TL, genel bütçe vergi dışı gelirleri 54,3 milyar TL oldu. Vergi gelirleri incelendiğinde, Ekim ayında kurumlar vergisi bir önceki yılın aynı ayına göre yüzde 193, dolaylı tüketim vergilerinden KDV yüzde 160 ve ÖTV yüzde 81 arttı.

TCMB Piyasa Katılımcıları Anketi (Beklenti Anketi)

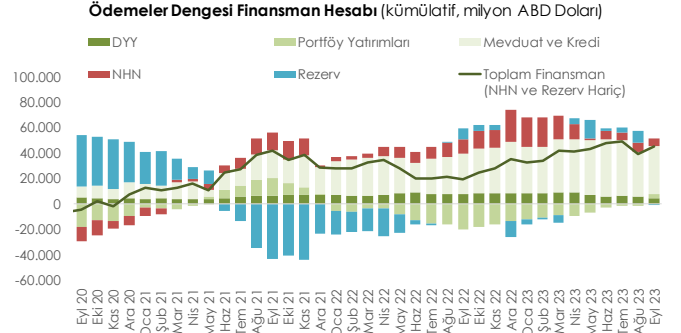
Kasım ayı TCMB Piyasa Katılımcıları Anketi'nde aylık TÜFE artışının yüzde 4,07, yıl sonunda ise enflasyonun yüzde 67,23 seviyesinde gerçekleşeceği bekleniliyor. Katılımcılar 2023'te Türkiye ekonomisinin yüzde 4,1 büyüyeceğini ve yıl sonu dolar kurunun da 30,00 seviyesinde olacağını tahmin etmekte. Bu yıl yaklaşık 45,7 milyar dolar cari açık beklentisi olan katılımcılar, 2024 yılında yaklaşık 34,7 milyar dolar cari açık ön görüyor.

Cari denge Eylül'de 1,9 milyar dolar fazla verdi.

Eylül ayında cari dengenin 1,9 milyar dolar fazla vermesi sonucunda 12 aylık kümülatif cari açık 51,7 milyar dolara geriledi. Altın ve enerji hariç cari işlemler hesabı ise Eylül'de 3,2 milyar dolar fazla verirken 12 aylık kümülatif olarak 38,3 milyar dolar oldu.

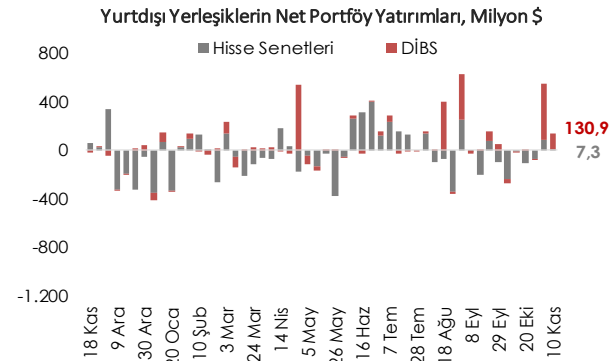
Eylül'de ödemeler dengesi tanımlı dış ticaret açığı 3,7 milyar dolar seviyesinde gerçekleşti. Hizmetler dengesi kanalı ile Eylül'de 6,3 milyar dolar döviz girişi yaşandı. Hizmetler dengesi altında yer alan seyahat kaleminden kaynaklanan net gelirler 5,0 milyar dolar oldu. Finans hesabı tarafında ise, Eylül ayında doğrudan yatırımlar

kanalıyla 337 milyon dolar net döviz çıkışı yaşanırken portföy yatırımları aracılığıyla 1,0 milyar dolar net döviz girişi gerçekleşti. Resmi rezervlerde 7,7 milyar dolar net artış oldu. Net hata noksan kaleminde ise 208 milyon dolar giriş gerçekleşti.



Haftalık Para, Banka ve Menkul Kıymet İstatistikleri

10 Kasım ile biten haftada yurt dışı yerleşikler hisse senedi piyasasında net 7,3 milyon dolar ve DİBS piyasasında net 130,9 milyon dolar alım gerçekleştirdi. Yurt dışı yerleşiklerin portföyünde 3,1 milyar dolar DİBS ve 29,2 milyar dolar hisse senedi bulunuyor.



Döviz Tevdiat Hesapları (DTH) 10 Kasım ile biten haftada bir önceki haftaya göre 890 milyon dolar azalışla 208,2 milyar dolar olurken toplam mevduatlar içindeki payı yüzde 41,3 oldu. DTH, yurt içi gerçek kişilerde 758 milyon dolar azalırken yurt içi tüzel kişilerde 563 milyon dolar arttı.

TCMB'nin brüt döviz rezervi 700 milyon dolar artışla 84,6 milyar dolar olurken, altın dahil toplam brüt rezervler 194 milyar dolarlık artışla 128,6 milyar dolar oldu. Net rezervler ise 707 milyon dolar artışla 25,4 milyar dolar oldu.

Veri Takvimi

22 Kasım 2023 Çarşamba	Tüketici Güven Endeksi
23 Kasım 2023 Perşembe	TCMB Para Politikası Kararı
24 Kasım 2023 Cuma	Kapasite Kullanım Oranı

MAKROEKONOMİK GÖSTERGELER	2018	2019	2020	2021	2022	Son 3 Veri		
BÜYÜME						22.Ç4	23.Ç1	23.Ç2
GSYH (milyar USD)	797	760	717	808	906	262,2	246,0	271,5
GSYH (milyar TL)	3.759	4.318	5.047	7.256	15.012	4.794	4.642	5.502
Kişi Başına Gelir (USD)	9.793	9.208	8.597	9.627	10.655			
Büyüme Oranı (%)	3,0	0,9	1,8	11,0	5,6	3,4	3,9	3,8
Net İhracatın Katkısı (puan, %)	3,6	2,2	-5,0	4,8	0,6	-3,2	-3,4	-6,3
ENFLASYON (yıllık, %)	2018	2019	2020	2021	2022	Ağu.23	Eyl.23	Eki.23
TÜFE	20,3	11,8	14,6	36,1	64,3	58,94	61,53	61,36
Yurt İçi ÜFE	33,6	7,4	25,1	79,9	97,7	49,41	47,44	39,39
İŞGÜCÜ PİYASASI	2018	2019	2020	2021	2022	Tem.23	Ağu.23	Eyl.23
İşsizlik Oranı (%)	13,3	13,6	13,0	11,3	10,4	9,7	9,2	8,9
İşgücüne Katılım Oranı (%)	52,3	51,8	47,9	51,9	53,5	54,0	53,9	53,9
DÖVİZ KURLARI	2018	2019	2020	2021	2022	Ağu.23	Eyl.23	Eki.23
TÜFE Bazlı Reel Efektif Döviz Kuru	76,36	76,06	61,96	47,74	54,85	52,39	55,46	55,90
USD/TL	5,95	5,95	7,34	12,98	18,70	26,58	27,38	28,20
EUR/TL	6,66	6,66	9,01	14,68	19,88	28,73	28,81	29,81
Döviz Sepeti (0,5*EUR+0,5*USD)	6,30	6,30	8,17	13,83	19,29	27,65	28,09	29,01
DIŞ TİCARET (GTS, 12 aylık, milyar USD)	2018	2019	2020	2021	2022	Tem.23	Ağu.23	Eyl.23
Dış Ticaret Dengesi	-54,0	-29,5	-49,9	-46,2	-109,5	-120,8	-118,2	-113,6
İhracat	177,2	180,8	169,6	225,2	254,2	253,1	253,4	253,3
İthalat	231,2	210,3	219,5	271,4	363,7	373,9	371,6	366,9
Karşılama Oranı (%)	76,6	86,0	77,3	83,0	69,9	67,7	68,2	69,0
ÖDEMELER DENGESİ (12 aylık, milyar USD)	2018	2019	2020	2021	2022	Tem.23	Ağu.23	Eyl.23
Cari İşlemler Dengesi	-21,7	5,3	-35,5	-13,7	-48,8	-58,7	-56,7	-51,7
Cari İşlemler Dengesi / GSYH (%)	-2,7	0,7	-5,0	-1,7	-5,4			
Finans Hesabı	-11,4	1,3	7,6	27,8	33,6	51,1	47,1	45,2
Doğrudan Yatırımlar (net)	8,9	6,6	4,6	7,5	8,2	6,2	5,6	4,5
Portföy Yatırımları (net)	-0,9	-2,8	-9,6	0,8	-13,5	-1,3	-1,2	3,1
Diğer Yatırımlar (net)	-19,4	-2,6	12,6	19,4	39,0	42,7	33,5	37,7
Rezerv Varlıklar (net)	-10,4	6,3	-31,9	23,3	12,3	3,5	9,2	-0,1
Net Hata ve Noksan	22,7	-0,3	-3,9	9,3	27,4	7,8	9,8	0,0
BÜTÇE (milyar TL)	2018	2019	2020	2021	2022	Ağu.23	Eyl.23	Eki.23
Harcamalar	830,8	999,5	1202,2	1603,5	2941,4	562,7	570,5	569,2
Faiz Harcamaları	74,0	99,9	134,0	180,9	310,9	87,1	70,8	66,8
Faiz Dışı Harcamalar	756,8	899,5	1068,3	1422,7	2630,5	475,5	499,7	502,4
Gelirler	758,0	875,8	1029,5	1402,0	2802,4	614,0	441,3	473,8
Vergi Gelirleri	621,5	673,3	833,1	1165,0	2353,3	543,2	386,2	409,4
Bütçe Dengesi	-72,8	-123,7	-172,7	-201,5	-139,1	51,3	-129,2	-95,5
Faiz Dışı Denge	1,1	-23,8	-38,8	-20,7	171,8	138,4	-58,5	-28,7
Bütçe Dengesi / GSYH (%)	-1,5	-1,9	-2,9	-3,4	-3,0			
MERKEZİ YÖNETİM BORÇ STOKU (milyar TL)	2018	2019	2020	2021	2022	Tem.23	Ağu.23	Eyl.23
İç Borç Stoku	755,1	1060,4	1060,4	1321,2	1905,3	2643,1	2759,0	2859,8
Dış Borç Stoku	574,0	752,5	752,5	1426,5	2127,9	3182,1	3124,1	3209,8
Toplam Borç Stoku	1329,1	1812,8	1812,8	2747,7	4034,2	5825,2	5883,0	6069,6
BANKACILIK SEKTÖRÜ (milyar TL)	2018	2019	2020	2021	2022	Tem.23	Ağu.23	Eyl.23
Krediler	2.393,1	2.654,4	3.574,6	4.898,0	7.576,5	10.317,0	10.444,1	10.703,7
İhracat Kredileri	245,7	274,7	354,5	550,1	1.020,2	1.329,5	1.349,1	1.460,2
SYR (%)	17,3	18,4	18,7	18,4	19,5	18,70	18,51	18,52
TGA/Krediler (Rasyo)	3,9	5,4	4,1	3,1	2,1	1,60	1,61	1,53